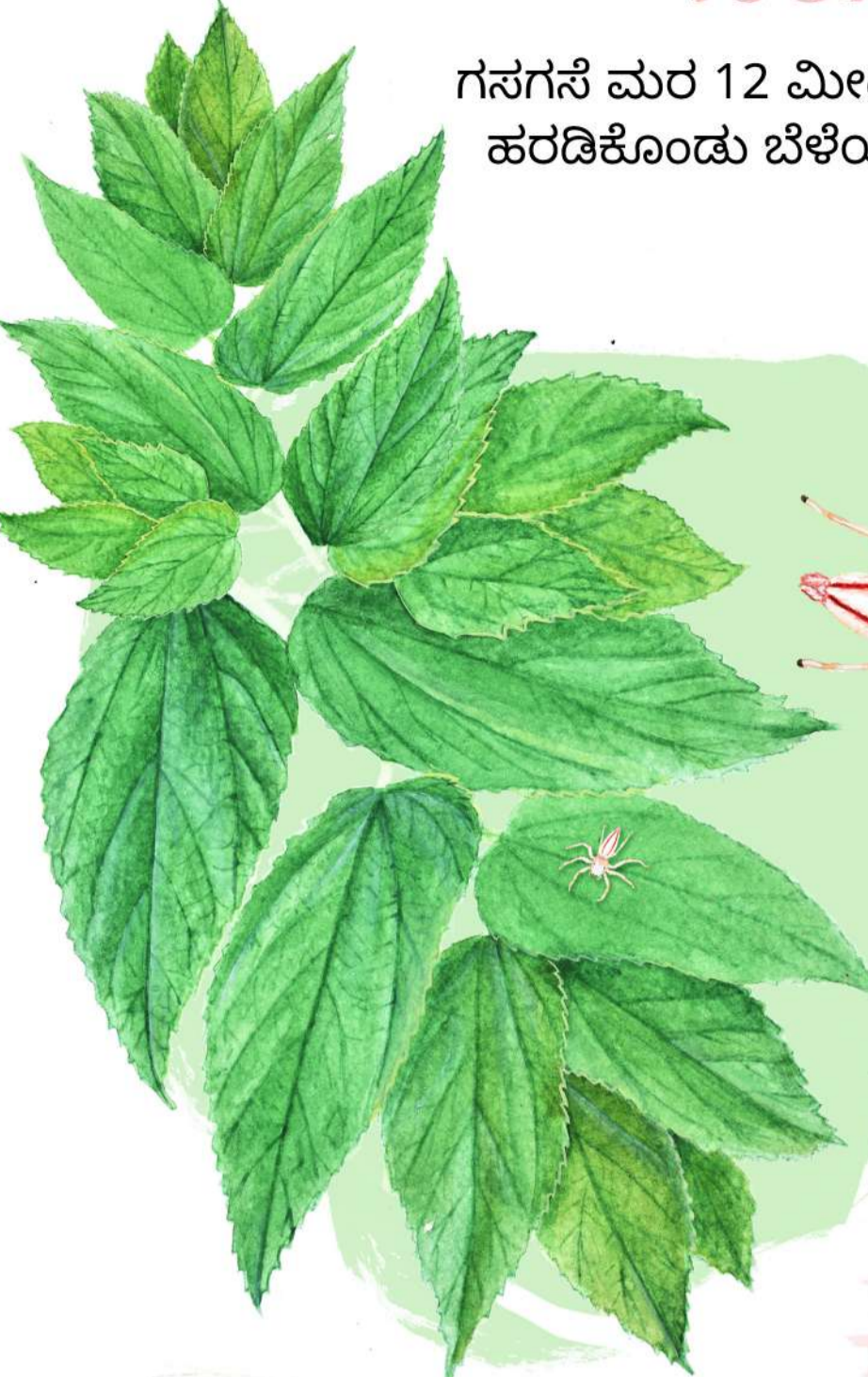


# ಸಿಂಗಾಪುರ್ ಚೆರ್ರಿ - ಗಸಗಸೆ ಮರ

ಗಸಗಸೆ ಮರ 12 ಮೀಟರ್ ನಷ್ಟು ಎತ್ತರ ಬೆಳೆಯುವ ಸಣ್ಣ ಗಾತ್ರದ ಮರ. ಇದರ ಕೊಂಬೆಗಳು ದೊಡ್ಡ ಭತ್ತಿಗಳಂತೆ ಹರಡಿಕೊಂಡು ಬೆಳೆಯುತ್ತವೆ! ಅತಿ ಕಡಿಮೆ ಸಮಯದಲ್ಲಿ ಬೆಳೆದು ದೊಡ್ಡದಾಗುವ ಈ ಮರ ಪ್ರತಿಕೂಲ ಪರಿಸರ ಮತ್ತು ಅತಿ ಕಡಿಮೆ ನೀರಿನಲ್ಲೂ ಬೆಳೆಯುತ್ತದೆ.



## ಎಲೆಗಳು

ಗಸಗಸೆ ಮರದ ಎಲೆ, ಮೊಟ್ಟೆ ಆಕಾರವಿದ್ದು ಅದರ ತುದಿ ಚೂಪಾಗಿರುತ್ತದೆ. ಎಲೆಯ ಮೇಲ್ಮುಖ ಭಾಗ, ರೋಮಗಳಿಂದ ಆವರಿಸಿರುತ್ತದೆ. ಸಾಮಾನ್ಯವಾಗಿ ಈ ಎಲೆಗಳ ಮೇಲೆ ಬಣ್ಣ ಬಣ್ಣದ ಎರಡು-ಪಟ್ಟೆಯ ಜಿಗಿಯುವ ಜೇಡ ಸೇರಿದಂತೆ, ಅನೇಕ ಹುಳುಗಳು ಕಂಡುಬರುತ್ತವೆ.

ಈ ಎಲೆಗಳನ್ನು ಒಮ್ಮೆ ಮುಟ್ಟಿ ನೋಡಿ. ಈ ಎಲೆಗಳ ಮೇಲೆ ನೀರ ಹನಿಗಳು ಬಿದ್ದರೆ ಏನಾಗಬಹುದು? ಹನಿಗಳು ನಿಲ್ಲುತ್ತವೆಯೇ ಅಥವಾ ಉರುಳಿ ಹೋಗುತ್ತವೆಯೇ?



## ಹೂವುಗಳು

ಗಸಗಸೆ ಮರ ಸಣ್ಣ, ಬಿಳಿ ಬಣ್ಣದ ಹೂಗಳನ್ನು ಬಿಡುತ್ತದೆ. ಹೂವಿನ ದಳಗಳು ಎಷ್ಟಿವೆಯೆಂದು ಎಣಿಸಿ ನೋಡಿ. ಸಾಮಾನ್ಯವಾಗಿ ಈ ಹೂವುಗಳ ಹತ್ತಿರ ಜೇನುನೋಣ, ಚಿಟ್ಟೆಗಳು ಕಂಡುಬರುತ್ತವೆ. ಅವುಗಳಲ್ಲಿ ಕುಬ್ಜ ಜೇನುನೋಣವೂ ಒಂದು; ಇದೊಂದು ಸಣ್ಣ ಜಾತಿಯ, ಪರಾಗಸ್ಪರ್ಶಕ್ಕೆ ಅಗತ್ಯವಿರುವ ಜೇನುಹುಳು.



## ಹಣ್ಣುಗಳು

ಗಸಗಸೆ ಮರದ ಹಣ್ಣುಗಳು ಚಿಕ್ಕದಾಗಿ, ದುಂಡಾಗಿರುತ್ತವೆ. ಕಾಯಿಗಳು ಹಸಿರಾಗಿದ್ದು, ಮಾಗಿದಾಗ ಕೆಂಪು ಬಣ್ಣಕ್ಕೆ ತಿರುಗುತ್ತವೆ. ಮಾಗಿದ ಕೆಂಪು ಹಣ್ಣಿಗೆ ಸಿಹಿಯಾದ ವಾಸನೆ ಇದ್ದು, ಹಣ್ಣಿನ ಒಳಗೆ ಹಳದಿ ಬೀಜಗಳಿರುತ್ತವೆ. ಸಾಮಾನ್ಯವಾಗಿ ಹಗಲು ಹೊತ್ತಿನಲ್ಲಿ ಕೆಮ್ಮಿಣಿ ಪಿಕ್ಕಳಾರ ಮತ್ತು ಬದನಿಕೆ ಹಕ್ಕಿಗಳು ಈ ಹಣ್ಣುಗಳನ್ನು ತಿನ್ನಲು ಬರುತ್ತವೆ. ರಾತ್ರಿಯ ವೇಳೆ ಈ ಮರದ ಸುತ್ತಲೂ ಬಾವಲಿಗಳು ಕೀರಲು ಧ್ವನಿಯಲ್ಲಿ ಕಿರುಚುತ್ತಾ ಹಾರಾಡುವುದನ್ನು ಕಾಣಬಹುದು, ಏಕೆಂದರೆ ಬಾವುಲಿಗಳಿಗೂ ಈ ಹಣ್ಣುಗಳು ಇಷ್ಟ.



ಎಂದಾದರೂ ನೀವು ಗಸಗಸೆ ಮರದ ಹಣ್ಣು ತಿಂದಿದ್ದೀರಾ? ಅದರ ರುಚಿ ಹೇಗಿತ್ತು? ಬೇರೆ ಯಾವ ತಿನಿಸಿನ ರುಚಿ ನೆನಪಿಸುತ್ತದೆ?



## ತೊಗಟೆ

ಗಸಗಸೆ ಮರದ ತೊಗಟೆಯ ಬಣ್ಣ ತಿಳಿ ಕಂದು ಅಥವಾ ಕಂದು - ಬೂದು ಮಿಶ್ರಿತ. ಎಳೆಯ ಮರಗಳ ತೊಗಟೆ ನಯವಾಗಿದ್ದು, ಬೆಳೆಯುತ್ತ ತೊಗಟೆ ಒರಟಾಗಿ, ಚಡಿಗಳು ಮೂಡುತ್ತವೆ. ಈ ಒರಟು ಮೇಲ್ಮೈ, ಬಂಗಾರದ ಬೆನ್ನಿನ ಇರುವೆ ಮತ್ತು ಇತರ ಜಾತಿಯ ಇರುವೆಗಳಿಗೆ, ಆಹಾರ ಹುಡುಕುತ್ತ ಅತ್ತಿತ್ತ ಓಡಾಡಲು ಸುಗಮವಾದ ಹಾದಿ.

ಮರದ ತೊಗಟೆಯನ್ನು ಸೂಕ್ಷ್ಮವಾಗಿ ಗಮನಿಸಿ, ಬೇರೆ ಯಾವ ಕೀಟಗಳು, ಜೇಡಗಳು ಮರದ ಕಾಂಡದಲ್ಲಿ ಅಡಗಿಕೊಂಡಿವೆ?

